



КАТАЛОГ ГИБРИДОВ
ДЛЯ ВЫРАЩИВАНИЯ
В ОТКРЫТОМ ГРУНТЕ
2020-2021






КАТАЛОГ ГИБРИДОВ

ДЛЯ ВЫРАЩИВАНИЯ В ОТКРЫТОМ ГРУНТЕ

2020-2021

Бренд Seminis® стремится удовлетворять потребности своих клиентов в продуктах и сервисе, чтобы обеспечить непревзойденный потенциал роста. Поэтому мы можем с гордостью сказать, что наши семена становятся **лучше с каждым поколением**

 А	АРБУЗ	04
 Б	БАКЛАЖАН	06
 Д	ДЫНЯ	09
 К	КАБАЧОК	11
 К	КУКУРУЗА САХАРНАЯ	14
 О	ОГУРЕЦ	16
 П	ПЕРЕЦ	20
 Т	ТОМАТ	27
	- ДЛЯ ПОТРЕБЛЕНИЯ В СВЕЖЕМ ВИДЕ	27
	- ДЛЯ ПЕРЕРАБОТКИ	30
 С	САЛАТ	38

Бонта



Тип	Кримсон Свит
Скороспелость	Очень ранний, 60-65 дней после появления всходов
Растение	Сильнорослое, с мощными листьями, защищающими плоды от солнечных ожогов
Плод	Правильной округлой формы, массой – 7-8 кг. Кора плотная, зеленая, с ярко выраженным восковым налетом, полосы средней ширины темно-зеленые. Мякоть плотная, хрустящая, темно-красная, очень сладкая

Очень ранний, вкусный и продуктивный арбуз с отличным внешним видом.

ПРЕИМУЩЕСТВА

- ▶ Раннеспелость;
- ▶ Высокая ранняя и общая продуктивность;
- ▶ Отличный товарный вид благодаря сочетанию темно-зеленой коры и темно-красной мякоти;
- ▶ Очень долго сохраняет вид свежесобранного плода даже после длительного хранения;
- ▶ Высокая однородность и средний размер максимально востребованы рынком;
- ▶ Один из самых вкусных арбузов в своем сегменте.

РЕКОМЕНДАЦИИ ПО ВЫРАЩИВАНИЮ

- ▶ Рекомендуется выращивание рассадным способом для получения суперранней продукции.

Старбарст



Тип	Кримсон Свит
Скороспелость	Среднеспелый, 75-80 дней после появления всходов
Растение	Мощное, с крупными листьями и превосходной защитой от солнечных ожогов
Плод	Овально-округлой формы, массой – 11-13 кг. Кора средней толщины, темно-зеленая с широкими полосами. Мякоть плотная, хрустящая, темно-красная, очень сладкая
Устойчивость к болезням*	HR Co:1

Уникальное сочетание стрессоустойчивости и качества продукции. Отличный товарный вид, лежкость и транспортабельность.

ПРЕИМУЩЕСТВА

- ▶ Максимальная продуктивность;
- ▶ Отличная пластичность;
- ▶ Высокий выход товарной продукции;
- ▶ Высоковостребованная рынком форма и размер плода;
- ▶ Очень привлекательный внешний вид;
- ▶ Выдающаяся транспортабельность и лежкость плодов;
- ▶ Непревзойденный вкус. 11+°Вх.

РЕКОМЕНДАЦИИ ПО ВЫРАЩИВАНИЮ

- ▶ Рекомендуется выращивание прямым посевом или рассадным способом для получения ранней продукции.



Гибрид	Скороспелость	Вегетационный период, дней	Масса плода, кг	Форма плода	Устойчивость к болезням*		Особенности
					HR	IR	
БОНТА	очень ранний	60-65	7-8	округлая			Идеальный гибрид для сетевых супермаркетов. Характеризуется великолепной транспортабельностью. Отличается стабильным плодоношением при неблагоприятных погодных условиях. Предназначен для выращивания в открытом грунте и туннельных пленочных укрытиях. Эффективно выращивание через рассадку для экономии семян и получения суперранней продукции.
КОЛОССЕО	ранний	70-75	12-14	овальная	Co:1	Fon:1	Раннее созревание и очень высокие вкусовые качества. Листовая поверхность мощная, плоды хорошо укрыты, поэтому продолжительное время сохраняются в полевых условиях, не перезревая. Предназначен для выращивания в открытом грунте и туннельных пленочных теплицах. Отличается стабильно высокой урожайностью.
СТАРБАРСТ	среднеспелый	75-80	11-13	овально-округлая	Co:1		Максимальная продуктивность. Отличная пластичность. Высокий выход товарной продукции. Очень привлекательный внешний вид. Выдающаяся транспортабельность и лежкость плодов. Непревзойденный вкус.
МЕЛАНЯ	среднеспелый	80-85	9-12	овальная			Арбуз с самым высоким содержанием сахара во всей линейке Seminis. Очень яркий цвет мякоти и темно-зеленый цвет плода. Стабилен по урожайности в различных условиях выращивания. Большая листовая поверхность гибрида позволяет сохранять плоды от перезревания. Плоды хорошо приспособлены к транспортировке.

*УСТОЙЧИВОСТЬ К БОЛЕЗНЯМ

- Co:1** Антракноз арбуза (возбудитель гриб *Colletotrichum albiculare*)
- Fon:1** Фузариозное увядание (*Fusarium oxysporum f. sp. niveum*).

ВУ (HR) – ВЫСОКАЯ УСТОЙЧИВОСТЬ

Способность сорта растений сильно ограничивать деятельность специфических патогенов или насекомых-вредителей и/или ограничить симптомы и признаки заболевания, по сравнению с восприимчивыми сортами. Сорта с высокой устойчивостью могут демонстрировать некоторые симптомы, когда воздействие указанных патогенов или вредителей сильно выражено. Новые и/или атипичные штаммы специфических патогенов или вредителей могут преодолеть устойчивость, иногда полностью.

ПУ (IR) – ПРОМЕЖУТОЧНАЯ УСТОЙЧИВОСТЬ

Способность сорта растений ограничивать рост и развитие определенного вредителя или патогена, но растение может демонстрировать больший спектр симптомов по сравнению с высокоустойчивыми сортами. Сорт растения с промежуточной устойчивостью будет по-прежнему демонстрировать менее серьезные симптомы или ущерб, чем восприимчивые сорта растений при выращивании в одинаковых условиях окружающей среды и/или под воздействием вредителя или патогена.

Бибо



Сегмент	Овальный, белоплодный
Назначение	Для потребления в свежем виде и переработки
Скороспелость	Раннеспелый, 60-63 дня после высадки рассады
Растение	Сильнорослое, с короткими междоузлиями и мощной корневой системой
Плоды	Овально-конической формы, с мякотью исключительной плотности, без горечи, с маленьким количеством семян
Цвет	Белый, глянцевый
Вес	300-400 г
Размер (длина/ширина)	17/6 см
Вкус	Отличный

Премиальный сегмент, жемчужный цвет, отсутствие горечи.

ПРЕИМУЩЕСТВА

- ▶ Сочетание потенциала урожайности и высокого процента выхода товарной продукции;
- ▶ Отличная завязываемость в стрессовых условиях;
- ▶ Благодаря уникальному белоснежному цвету плоды не пекутся на солнце;
- ▶ Нежный вкус;
- ▶ Хорошая полевая толерантность к увяданию.

Эпик



Сегмент	Овальный
Назначение	Для потребления в свежем виде и переработки
Скороспелость	Среднеранний, 64-67 дней после высадки рассады
Растение	Мощное, сильнорослое, прямостоячее
Плоды	Однородные, каплевидной формы, с плотной мякотью
Цвет	От темно-фиолетового к черному
Вес	200-250 г
Размер (длина/ширина)	21/10 см
Вкус	Хороший

Стрессоустойчивость и высокое качество плодов традиционной формы.

ПРЕИМУЩЕСТВА

- ▶ Сочетание скороспелости и высокой урожайности;
- ▶ Высокий процент выхода качественной товарной продукции;
- ▶ Внешний вид плодов полностью удовлетворяет запросы рынка;
- ▶ Отличное качество мякоти;
- ▶ Подходит для всех видов переработки.

Валентина



Сегмент	Длинноплодный
Назначение	Для потребления в свежем виде и переработки
Скороспелость	Раннеспелый, 60-63 дня после высадки рассады
Растение	Сильнорослое, открытое
Плоды	Удлиненно-каплевидной формы, с плотной мякотью
Цвет	От темно-фиолетового до черного
Вес	200-250 г
Размер (длина/ширина)	26/5 см
Вкус	Хороший

Высокая продуктивность привлекательных плодов, востребованных рынком.

ПРЕИМУЩЕСТВА

- ▶ Раннеспелость;
- ▶ Очень высокий потенциал урожайности;
- ▶ Привлекательные стандартные плоды;
- ▶ Отлично подходит для нарезки кружочками.

Галакси

НОВИНКА!



Сегмент	Длинноплодный
Назначение	Для потребления в свежем виде и переработки
Скороспелость	Среднеспелый 68-70 дней после высадки рассады
Растение	Мощное, генеративное, высокое. Стебель с антоциановой окраской средней интенсивности, слабоопушенный до опушенного. Лист среднего размера, зеленый, край слабоволнистый
Плоды	Цилиндрические, длинные до очень длинного, диаметр маленький и среднего размера
Цвет	Темно-фиолетовый, сильноглянцевый
Вес	180-200 г
Размер (длина/ширина)	26/6 см
Вкус	Вкусовые качества продукции после кулинарной обработки отличные

Отличный выбор для получения максимальной урожайности высококачественных плодов.

ПРЕИМУЩЕСТВА

- ▶ Хорошо завязывает плоды даже в неблагоприятных условиях выращивания;
- ▶ Растение среднерослое, открытого типа;
- ▶ Шипы на чашечке отсутствуют или очень редкие. Мякоть зеленоватая, без горечи;
- ▶ Урожайность товарных плодов в открытом грунте 4,9 кг/кв.м;
- ▶ Рекомендуется для выращивания на шпалерах и тросах в теплицах, парниках и открытом грунте;
- ▶ Плотность посадки 18000-20000 растений/га.

Гибрид	Тип	Скороспелость	От высадки рассады, дней	L/D форма, см	Масса плода, г	Цвет и форма плода	Особенности
ВАЛЕНТИНА	длинноплодный	раннеспелый	60-63	26/5	200-250		Раннеспелость и привлекательный внешний вид
БИБО	овальный, белоплодный	раннеспелый	60-63	17/6	300-400		Уникальный белый цвет, полевая толерантность к увяданиям
ЭПИК	овальный	среднеранний	64-67	21/10	200-250		Классическая форма, высокая продуктивность
NEW! ГАЛАКСИ	длинноплодный	среднеспелый	68-70	26/6	180-200		Отличный выбор для получения максимальной урожайности высококачественных плодов



ДЫНЯ

Полиника



НОВИНКА!



Сегмент	Галия
Скороспелость	Раннеспелый, 60-63 дня после появления всходов
Растение	Среднеплетистое с хорошей покрываемой способностью
Плод	Округлые, гладкие, со сплошной сеткой, со светло-кремовой хрустящей сочной ароматной мякотью, массой 2.2-2.6 кг
Устойчивость к болезням*	HR MNSV/Fom:0,1,2 IR Px:1,2,5

Новый гибрид с ярко-желтой окраской. Один из лучших по вкусовым качествам. Сочная мякоть с нежной тающей консистенцией и насыщенным ароматом.

ПРЕИМУЩЕСТВА

- ▶ Хорошо переносит транспортировку на длительные расстояния, долго сохраняет свои вкусовые свойства;
- ▶ Растение имеет отличный иммунитет и не подвержено заболеваниям;
- ▶ Стебли после 5-6 листа прищипывают, на растении оставляют 3-5 плодов;
- ▶ Гибрид отличается жаростойкостью, обладает комплексной устойчивостью к болезням;
- ▶ Употребление в свежем виде, а так же повидла, джема, варенья.

Самит



Тип	Ананас
Скороспелость	Раннеспелый, 60-65 дней после появления всходов
Растение	Среднерослое, с хорошей укрываемостью плодов от солнечных ожогов
Плод	Овальной формы, массой 2-3 кг. Кора темно-желтая с оранжевым оттенком и хорошо выраженной сеткой. Мякоть плотная, белая со стороны семенной камеры – персикового цвета, очень ароматная, превосходного вкуса
Устойчивость к болезням*	HR Fom:0,2 IR Px:2,3,5

Великолепная ранняя дыня, по праву заслужившая титул «сладкий ананас».

ПРЕИМУЩЕСТВА

- ▶ Раннеспелость;
- ▶ Высокая ранняя и общая продуктивность;
- ▶ Отличный товарный вид;
- ▶ Незабываемый вкус спелой, сочной, настоящей дыни с отличным ароматом;
- ▶ Транспортабельность;
- ▶ Устойчивость к ряду грибных заболеваний.

***УСТОЙЧИВОСТЬ К БОЛЕЗНЯМ**

Fom:0,2 Фузариозное увядание (*Fusarium oxysporum f. sp. Melonis*)

Px:2,3,5 Мучнистая роса на дыне (*Podosphaera xanthii*)

ВУ (HR) – ВЫСОКАЯ УСТОЙЧИВОСТЬ

Способность сорта растений сильно ограничивать деятельность специфических патогенов или насекомых-вредителей и/или ограничить симптомы и признаки заболевания, по сравнению с восприимчивыми сортами. Сорта с высокой устойчивостью могут демонстрировать некоторые симптомы, когда воздействие указанных патогенов или вредителей сильно выражено. Новые и/или атипичные штаммы специфических патогенов или вредителей могут преодолеть устойчивость, иногда полностью.

ПУ (IR) – ПРОМЕЖУТОЧНАЯ УСТОЙЧИВОСТЬ

Способность сорта растений ограничивать рост и развитие определенного вредителя или патогена, но растение может демонстрировать больший спектр симптомов по сравнению с высокоустойчивыми сортами. Сорт растения с промежуточной устойчивостью будет по-прежнему демонстрировать менее серьезные симптомы или ущерб, чем восприимчивые сорта растений при выращивании в одинаковых условиях окружающей среды и/или под воздействием вредителя или патогена.



КАБАЧОК

Искандер



Тип	Ливанский
Назначение	Для потребления в свежем виде и переработки
Скороспелость	Очень ранний, 38-40 дней от появления всходов
Растение	Сильнорослое, прямостоячее, компактное, кустовое с мощным листовым аппаратом и развитой корневой системой. Листья зеленые с характерными белесыми пятнами
Плоды	Светло-зеленого цвета с легкими крапинками, выровненные по размеру, прямые, слегка каплевидные, длиной – 18-20 см, с гладкой восковой кожицей и очень вкусной кремово-белой мякотью

ПРЕИМУЩЕСТВА

- ▶ Сочетание раннеспелости и высокой общей урожайности, что позволяет удовлетворять высокий спрос и получать максимальную прибыль;
- ▶ При перерастании сохраняется соотношение длины и диаметра;
- ▶ Характерные белесые пятна на листьях предохраняют кабачок от перегрева и повышают засухоустойчивость растения;
- ▶ Высокая товарность и эталонное качество плодов позволяет реализовывать продукцию по высокой цене.

РЕКОМЕНДАЦИИ ПО ВЫРАЩИВАНИЮ

- ▶ Рекомендуется для выращивания в открытом грунте и временных пленочных укрытиях;
- ▶ Рекомендуемая густота стояния — 15 тыс. растений на 1 га.

Раннеспелость, высокое качество плодов и стрессоустойчивость.

Диамант



Тип	Цуккини
Назначение	Для универсального использования
Скороспелость	Ранний, 40-45 дней от появления всходов
Растение	Мощное, прямостоячее, компактное, открытого типа, что облегчает уборку
Плоды	Цилиндрические, с хорошей внутренней структурой, длиной до 30 см (в среднем 18-20 см)

ПРЕИМУЩЕСТВА

- ▶ Растения здоровые, сильные, устойчивые к холоду;
- ▶ Плоды цилиндрические, выровненные, темно-зеленого цвета;
- ▶ Высокое содержание сухих веществ, которая сокращает энергозатраты при производстве кабачковой икры;
- ▶ Гибрид устойчив к пониженным температурам.

РЕКОМЕНДАЦИИ ПО ВЫРАЩИВАНИЮ

- ▶ Подходит для весенней, летней и осенней культуры;
- ▶ Рекомендуемая густота стояния — 15 тыс. растений на 1 га.

Идеальный гибрид для переработки с высоким содержанием сухих веществ.

СВ 8575 ЯЛ



Тип	Ливанский
Назначение	Для потребления в свежем виде и особенно для переработки
Скороспелость	Ранний, 40-45 дней после появления всходов
Растение	Сильнорослое, прямостоячее, компактное, с очень мощным листовым аппаратом и развитой корневой системой
Плоды	Светло-зеленого цвета, очень выравненные по размеру, прямые, цилиндрические, длиной 18-20 см, с гладкой поверхностью и очень вкусной белой мякотью
Устойчивость к болезням*	IR PRSV/SLCV/ WMV/ ZYMV/Px

Вирусостойчивость в сочетании с высокой ранней продуктивностью.

ПРЕИМУЩЕСТВА

- ▶ Высокая продуктивность, отличная пластичность и великолепное качество однородных цилиндрических плодов на протяжении всего периода выращивания позволяет получить максимальную прибыль и снизить риски производства;
- ▶ Широкий набор устойчивостей к основным вирусам и мучнистой росе снижает расходы на СЗР.

РЕКОМЕНДАЦИИ ПО ВЫРАЩИВАНИЮ

- ▶ Рекомендуемая густота стояния — 15 тыс. растений на 1 га.

Сани Делайт



Тип	Патиссон
Назначение	Рекомендуется для потребления в свежем виде, переработки (производство детского питания) и особенно для цельноплодного консервирования
Скороспелость	Очень ранний гибрид, созревание в среднем через 38-40 дней после появления всходов, что на 5-7 дней раньше, чем другие аналогичные гибриды
Растение	Полукустовое, открытого типа, что облегчает уборку
Плоды	Очень вкусные и ароматные, с маленькими рубчиками у цветка, дискообразной формы, диаметром 6-8 см, средним весом 75 грамм

ПРЕИМУЩЕСТВА

- ▶ Блестящие золотисто-желтые плоды более устойчивы к позеленению, чем плоды других гибридов;
- ▶ Плоды дольше сохраняют товарный вид как на растении, так и после уборки.

РЕКОМЕНДАЦИИ ПО ВЫРАЩИВАНИЮ

- ▶ Рекомендуется для выращивания в открытом грунте, в том числе с применением временных пленочных укрытий для получения сверххранной продукции;
- ▶ Рекомендуемая густота стояния — 15 тыс. растений на 1 га.

Уникальный высокопродуктивный гибрид патиссона.

Гибрид	Тип	Скороспелость	Форма плода	Устойчивость к болезням*		Особенности
				HR	IR	
ИСКАНДЕР	ливанский	очень ранний (38-40 дней)	цилиндрическая, длиной 18-20 см			Обладает холодостойкостью в начальный период роста. Отдача урожая до первых заморозков. Стабильная и очень высокая урожайность. Рекомендуется для выращивания в открытом грунте и временных пленочных укрытиях. Рекомендуемая густота стояния — 15 тыс. растений на 1 га.
ДИАМАНТ	цуккини	ранний (40-45 дней)	цилиндрическая, длиной 18-20 см			Растение мощное, прямостоячее, компактное, открытого типа, что облегчает уборку. Плоды цилиндрические, выровненные, темно-зеленого цвета. Гибрид устойчив к пониженным температурам. Подходит для весенней, летней и осенней культуры. Рекомендуемая густота стояния — 15 тыс. растений/га.
СЦИЛЛИ	ливанский	ранний (40-45 дней)	цилиндрическая, длиной 18-20 см		ZYMV/WMV	Растение мощное, открытого типа. Плоды цилиндрической формы, светло-зеленые с белыми вкраплениями. Очень дружная отдача урожая (нет необходимости в ежедневном сборе). Рекомендуется для весенней, летней и осенней культуры в открытом грунте и под временными пленочными укрытиями.
МАРЗУКА	ливанский	ранний (42-45 дней)	цилиндрическая, длиной 18-20 см		ZYMV/WMV	Ранний гибрид кабачка со светлоокрашенными плодами. Растение полукустового типа, компактное. Плоды цилиндрические, однородные, слабребристые. Масса плода 0,5-1,6 кг. Мякоть белая.
СВ 8575 ЯЛ	ливанский	ранний (40-45 дней)	цилиндрическая, длиной 18-20 см		PRSV/SLCV/WMV/ZYMV/Px	Высокая продуктивность, отличная пластичность и великолепное качество однородных цилиндрических плодов на протяжении всего периода выращивания позволяет получить максимальную прибыль и снизить риски производства. Широкий набор устойчивостей к основным вирусам и мучнистой росе снижает расходы на СЗР.
NEW! СВ 8655 ЯЛ	ливанский	ранний (40-45 дней)	цилиндрическая, длиной 18-20 см		SLCV/WMV/ZYMV	Мощное растение, открытого типа. Плоды имеют популярную на рынке форму и привлекательный светло-зеленый цвет. Устойчивость к вирусу обеспечивает высокую урожайность и стабильное плодоношение. Рекомендуется для выращивания в открытом грунте в летний и летне-осенний период.
САНИ ДЕЛАЙТ	патиссон	очень ранний (38-40 дней)	дискообразная, диаметром 6-8 см			Уникальный высокоурожайный гибрид патиссона желтого цвета. Растение полукустовое открытого типа. Плоды более устойчивы к позеленению, чем плоды других гибридов; они дольше сохраняют товарный вид как на растении, так и после уборки. Рекомендуется для выращивания в открытом грунте, в том числе с применением временных пленочных укрытий для получения сверххранной продукции.

***УСТОЙЧИВОСТЬ К БОЛЕЗНЯМ**

PRSV	Вирус кольцевой пятнистости дынного дерева (Papaya ringspot virus, PRSV; раньше назывался вирусом мозаики арбуза 1 (Watermelon mosaic virus-1))
SLCV	Вирус курчавости листьев кабачка (Squash Leaf Curl Virus, SLCV)
WMV	Вирус мозаики арбуза (Watermelon mosaic virus, WMV; раньше назывался вирусом мозаики арбуза 2 (Watermelon mosaic virus-2))
ZYMV	Вирус желтой мозаики цуккини (Zucchini yellow mosaic virus, ZYMV)
Px	Мучнистая роса на кабачке (Podosphaera xanthii)

НОВИНКА!

СВ 1446 СД



Тип	Суперсладкий
Назначение	Рекомендуется для потребления в свежем виде, а также для переработки
Скороспелость	Среднеранний, 75-77 дней после появления всходов
Растение	Растение мощное с крепким стеблем, высотой около 185-190 см. Высота прикрепления початка 60-70 см
Початок	Длина – 20-22 см, диаметр – 5,0-5,2 см, масса – 350-380 г; Количество рядов в початке 16-17. Зерно золотисто-желтого цвета
Устойчивость к болезням*	HR RpG59 IR MDMV/SCMV/Pst/Bm:0/Et:1

Отличный гибрид для получения ранней продукции при выращивании конвейера суперсладких кукуруз.

ПРЕИМУЩЕСТВА

- ▶ Початки чрезвычайно однородны с легким отрывом от растения;
- ▶ Форма початков цилиндрическая с «тупым» выполненным кончиком;
- ▶ Насыщенно-зеленый цвет покрывных листьев початка с привлекательными флажками обеспечивает быструю реализацию на свежем рынке;
- ▶ Обладает компактным, но мощным растением, структура которого обуславливает устойчивость к полеганию;
- ▶ Отличная дегустационная оценка: слегка хрустящая с великолепным вкусом;
- ▶ Увеличенный выход товарной продукции повышает рентабельность.

РЕКОМЕНДАЦИИ ПО ВЫРАЩИВАНИЮ

- ▶ Пригоден как для выращивания в пленочных укрытиях, так и в открытом грунте для получения ранней продукции;
- ▶ Рекомендуемая густота стояния 60-65 тыс./га.

НОВИНКА!

СВ 1514 СК



Тип	Суперсладкий
Назначение	Рекомендуется для потребления в свежем виде, а также для переработки – консервирования и заморозки
Скороспелость	Среднеспелый, 80-82 дня после появления всходов
Растение	Растение мощное с крепким стеблем, высотой около 190-195 см. Высота прикрепления початка 70-80 см
Початок	Длина – 21-23 см, диаметр – 5,0-5,2 см, масса – 360-400 г; Количество рядов в початке 17-18. Зерно золотисто-желтого цвета
Устойчивость к болезням*	HR RpG IR Pst,MDMV/SCMV

Пластичный гибрид с отличным качеством початка и универсальностью предназначения.

ПРЕИМУЩЕСТВА

- ▶ Очень высокая продуктивность, отличная пластичность и широкий набор устойчивостей к заболеваниям;
- ▶ Растения хорошо и быстро восстанавливаются после различных стрессов;
- ▶ Широкое окно выращивания позволяет получать товарную продукцию с середины июля по октябрь;
- ▶ Пригоден для ручной и механизированной уборки;
- ▶ Обладает компактным, но мощным растением, структура которого обуславливает устойчивость к полеганию;
- ▶ Полная завязываемость початка и большая высота зерна обеспечивает большой выход товарной продукции для переработчиков;
- ▶ Очень хорош для консервирования и заморозки.

РЕКОМЕНДАЦИИ ПО ВЫРАЩИВАНИЮ

- ▶ Пригоден для выращивания в открытом грунте;
- ▶ Рекомендуемая густота стояния 60-65 тыс./га.

Гибрид	Тип	Скороспелость	Вегетационный период, дней	Характеристика початка				Устойчивость к болезням*		Назначение	Особенности
				Длина, см	Диаметр, см	Количество рядов, см	Масса, г	HR	IR		
ТРОФИ	суперсладкий	среднеранний	75	21-23	4,8-5,0	14-16	370			Рекомендуется для потребления в свежем виде, а также для переработки – консервирования и заморозки.	Эталон сахарной кукурузы для свежего рынка и переработки с высокой продуктивностью и отличным качеством продукции. Рекомендуется размещать в начале производственного конвейера.
NEW! СВ 1446 СД	суперсладкий	среднеранний	75-77	20-22	5,0-5,2	16-17	350-380	RpG59	MDMV/SCMV/Pst/Bm:0/Et:1	Рекомендуется для потребления в свежем виде, а также для переработки.	Отличный гибрид для получения ранней продукции при выращивании конвейера суперсладких кукуруз.
ЧЕЛЛ	суперсладкий	среднеспелый	78-80	20-22	4,0-4,5	16-18	350-380	Pst/Cg/Ps/ Et/ Bm	Pst/Bm/Cg/Et	Рекомендуется для потребления в свежем виде, а также для переработки – консервирования и заморозки.	Отличные товарные, вкусовые качества. Устойчивость к засухе. Полная завязываемость початка. Покрывные листья закрывают початок до самого кончика, что приводит к снижению риска повреждения совкой. Рекомендуется для выращивания в летний и летне-осенний период.
МЕРКУР	сладкий	среднеспелый	78-81	19-21	4,6-5,0	16-18	350	Rp1D	MDMV/SCMV/Pst/Et	Рекомендуется для переработки, особенно для консервирования и заморозки.	Высокая продуктивность, отличная пластичность. Хорошо реализует свой потенциал при поздних летних сроках посева. Полная завязываемость початка.
NEW! СВ 1514 СК	суперсладкий	среднеспелый	80-82	21-23	5,0-5,2	17-18	360-400	RpG	Pst/MDMV/SCMV	Рекомендуется для потребления в свежем виде, а также для переработки – консервирования и заморозки.	Пластичный гибрид с отличным качеством початка и универсальностью предназначения.

***УСТОЙЧИВОСТЬ К БОЛЕЗНЯМ**

Ps	Ржавчина обыкновенная. Класс контролируется геном Rp1-d или Rp1-g
MDMV	Вирус карликовой мозаики кукурузы
SCMV	Вирус мозаики сахарной кукурузы (<i>Sugarcane mosaic virus</i>)
Pst	Бактериальная гниль (Вилт Стюарта) Бактериальное увядание кукурузы (возбудители <i>Erwinia Stewartii</i> и <i>Pantoea Stewartii</i>)
Et	Гельминтоспориозная пятнистость листьев кукурузы (<i>Exserohilum Turcicum</i> (ранее <i>Hel. Tuticum</i>))

ВУ (HR) – ВЫСОКАЯ УСТОЙЧИВОСТЬ

Способность сорта растений сильно ограничивать деятельность специфических патогенов или насекомых-вредителей и/или ограничить симптомы и признаки заболевания, по сравнению с восприимчивыми сортами. Сорта с высокой устойчивостью могут демонстрировать некоторые симптомы, когда воздействие указанных патогенов или вредителей сильно выражено. Новые и/или атипичные штаммы специфических патогенов или вредителей могут преодолеть устойчивость, иногда полностью.

ПУ (IR) – ПРОМЕЖУТОЧНАЯ УСТОЙЧИВОСТЬ

Способность сорта растений ограничивать рост и развитие определенного вредителя или патогена, но растение может демонстрировать больший спектр симптомов по сравнению с высокоустойчивыми сортами. Сорт растения с промежуточной устойчивостью будет по-прежнему демонстрировать менее серьезные симптомы или ущерб, чем восприимчивые сорта растений при выращивании в одинаковых условиях окружающей среды и/или под воздействием вредителя или патогена.

Корентин



Сегмент	Партенокарпический, мелкобугорчатый
Назначение	Для потребления в свежем виде и переработки
Скороспелость	Ранний
Растение	Мощное, открытое, с хорошей силой роста
Плоды	Превосходной формы, однородные, цилиндрические, темно-зеленого цвета, очень плотные, с маленькой семенной камерой
Соотношение длина/ширина	3,1:1
Устойчивость к болезням*	HR Ccu/Px IR CMV

Выбор потребителя благодаря отличному вкусу и привлекательному внешнему виду.

ПРЕИМУЩЕСТВА

- ▶ Очень высокая товарность;
- ▶ Отличный вкус плодов как в свежем виде, так и после переработки;
- ▶ Хорошая полевая толерантность к заболеваниям;
- ▶ Легкость уборки.

Надюша



Сегмент	Пчелоопыляемый, крупнобугорчатый
Назначение	Для потребления в свежем виде и переработки
Скороспелость	Ранний
Растение	Средней энергии роста
Плоды	Очень однородные, цилиндрические, темно-зеленого цвета. Без горечи
Соотношение длина/ширина	3,3:1
Устойчивость к болезням*	HR Ccu IR CMV/Px

Огурец – бестселлер. Отличное сочетание внешнего вида, напоминающего партенокарпические огурцы, с высокой продуктивностью.

ПРЕИМУЩЕСТВА

- ▶ Отличный внешний вид, напоминающий партенокарпические гибриды;
- ▶ Более продуктивен, благодаря меньшему проценту мужских цветков;
- ▶ Очень высокий выход товарной продукции;
- ▶ Хорошо подходит для производства пикулей и корнишонов;
- ▶ Плоды плотной консистенции после маринования и квашения.

Меренга



Сегмент	Партенокарпический, крупнобугорчатый
Назначение	Для потребления в свежем виде и переработки, особенно для консервирования
Скороспелость	Очень ранний
Растение	Высокорослое, демонстрирует хорошую регенерацию побегов, что гарантирует длительный сбор урожая. Куст открытого типа, что облегчает уход и сбор урожая
Плоды	Цилиндрической формы, зеленого цвета, длиной 11-13 см, плотной консистенции, устойчивые к перерастанию. Масса 90-100 г
Соотношение длина/ширина	3,2:1
Устойчивость к болезням*	HR CMV/Ccu IR Px

Универсальный и очень урожайный гибрид, проверенный временем.

ПРЕИМУЩЕСТВА

- ▶ Более ранний выход продукции по сравнению со стандартными гибридами;
- ▶ Сочетает очень высокую раннюю продуктивность с высокой общей урожайностью;
- ▶ Длительный период плодоношения благодаря быстрой регенерации побегов;
- ▶ Великолепная товарность;
- ▶ Дает высокую коммерческую доходность;
- ▶ Универсальный гибрид для всех типов теплиц и открытого грунта;
- ▶ Обладает высокой экологической пластичностью;
- ▶ Прекрасно подходит для промышленной переработки.



Жозефино

НОВИНКА!



Сегмент	Партенокарпический, крупнобугорчатый
Назначение	Для потребления в свежем виде и переработки
Скороспелость	Раннеспелый
Растение	Среднемощное, вегетативное
Плоды	Однородные, цилиндрические, насыщенно-зеленого цвета, плотные
Соотношение длина/ширина	3,1:1
Устойчивость к болезням*	HR CMV/Csu/Px

Отличная устойчивость к мучнистой росе и стабильная отдача высококачественных зеленцов.

ПРЕИМУЩЕСТВА

- ▶ Высокая устойчивость к мучнистой росе обуславливает продленный период сбора урожая и повышает урожайность;
- ▶ За счет компактного, но сильного растения снижается чувствительность растения к травмированию плетей во время сборов урожая;
- ▶ Стабильное соотношение длины и диаметра во время всего периода выращивания и после действия стрессовых факторов;
- ▶ Хороший комплекс устойчивостей к патогенам снижает количество пестицидных обработок.

ВУ (HR) – ВЫСОКАЯ УСТОЙЧИВОСТЬ

Способность сорта растений сильно ограничивать деятельность специфических патогенов или насекомых-вредителей и/или ограничить симптомы и признаки заболевания, по сравнению с восприимчивыми сортами. Сорта с высокой устойчивостью могут демонстрировать некоторые симптомы, когда воздействие указанных патогенов или вредителей сильно выражено. Новые и/или атипичные штаммы специфических патогенов или вредителей могут преодолеть устойчивость, иногда полностью.

ПУ (IR) – ПРОМЕЖУТОЧНАЯ УСТОЙЧИВОСТЬ

Способность сорта растений ограничивать рост и развитие определенного вредителя или патогена, но растение может демонстрировать больший спектр симптомов по сравнению с высокоустойчивыми сортами. Сорт растения с промежуточной устойчивостью будет по-прежнему демонстрировать менее серьезные симптомы или ущерб, чем восприимчивые сорта растений при выращивании в одинаковых условиях окружающей среды и/или под воздействием вредителя или патогена.



Гибрид	Назначение	Сегмент	Скороспелость	Цвет	Соотношение длина/ширина	Устойчивость к болезням*		Рекомендации по выращиванию	Особенности
						HR	IR		
КЛОДИН	для потребления в свежем виде и переработки	мелкобугорчатый, партенокарпический	ранний	темно-зеленый	3/1	Csu/Px	CMV	Предназначен для выращивания в открытом грунте, как на шпалере, так и в расстил.	Сочетание раннего урожая с высокой общей продуктивностью. Привлекательный внешний вид. Легкость уборки.
КОРЕНТИН	для потребления в свежем виде и переработки	мелкобугорчатый, партенокарпический	ранний	темно-зеленый	3,1/1	Csu/Px	CMV	Предназначен для выращивания в открытом грунте, как на шпалере, так и в расстил.	Хорошая полевая толерантность к заболеваниям. Отличный вкус плодов как в свежем виде, так и после переработки.
НАДЮША	для переработки и потребления в свежем виде	пчелоопыляемый, крупнобугорчатый	ранний	темно-зеленый	3,3/1	Csu	CMV/Px	Предназначен для выращивания в открытом грунте в расстил.	Огурец – бестселлер. Отличное сочетание внешнего вида, напоминающего партенокарпические огурцы, с высокой продуктивностью.
НАТАША МИКС	для переработки	пчелоопыляемый, крупнобугорчатый	ранний	темно-зеленый	3/1	Csu	CMV/Px	Предназначен для выращивания в открытом грунте в расстил.	Очень неприхотливый гибрид. Привлекательный вид плодов. Плоды плотной консистенции после маринования и квашения. Хорошая полевая толерантность к настоящей и ложной мучнистой росе.
МЕРЕНГА	для потребления в свежем виде и переработки, особенно для консервирования	партенокарпический, крупнобугорчатый	очень ранний	темно-зеленый	3,2:1	CMV/Csu	Px	Рекомендуется для выращивания в остекленных и пленочных теплицах, а также в открытом грунте вертикальным и горизонтальным способами.	Стабильно-высокая урожайность на протяжении всего периода плодоношения. Длительный период плодоношения благодаря быстрой регенерации побегов. Экстракачество плодов высокой плотности и повышенным удельным весом.
МОНИСИЯ	Для переработки и потребления в свежем виде	партенокарпический, крупнобугорчатый	ранний	темно-зеленый	3,1/1	Csu	CMV/Px	Предназначен для выращивания в открытом грунте как на шпалере так и в расстил.	Очень плотный, высокоурожайный и высококачественный продукт. Великолепная транспортабельность.
NEW! ЖОЗЕФИНО	для потребления в свежем виде и переработки	партенокарпический, крупнобугорчатый	раннеспелый	насыщенно-зеленый	3,1:1	CMV/Csu/Px		Предназначен для выращивания в открытом грунте как на шпалере, так и в расстил.	Отличная устойчивость к мучнистой росе и стабильная отдача высококачественных зеленцов. За счет компактного, но сильного растения снижается чувствительность растения к травмированию плетей во время сборов урожая. Хороший комплекс устойчивостей снижает количество пестицидных обработок.

***УСТОЙЧИВОСТЬ К БОЛЕЗНЯМ**

Csu	Парша огурца (кладоспориоз плодов огурца) (<i>Cladosporium cucumerinum</i>)
CMV	Мозаика огурца (Cucumber mosaic virus)
Px	Мучнистая роса (<i>Podosphaera xanthii</i>)

Ариадни



Сегмент	Венгерский
Назначение	Для потребления в свежем виде и переработки
Скороспелость	Ранний, 65-70 дней после высадки рассады
Растение	Компактное, сбалансированное
Плоды	Конические, с толщиной стенки 5-7 мм
Цвет	От светло-зеленого к красному
Масса	170-200 г
Размер (длина/ширина)	14-17/5-7 см
Устойчивость к болезням*	HR Tm:0-2

Высокопродуктивный, стрессоустойчивый гибрид. Плоды не мельчают в течение всего периода плодоношения.

ПРЕИМУЩЕСТВА

- ▶ Высокая продуктивность;
- ▶ Длительное плодоношение;
- ▶ Очень привлекательный внешний вид плодов, хорошо востребованных на рынке;
- ▶ Хорошая сохраняемость плодов на растении;
- ▶ Более широкое окно уборки.

Каптур



Сегмент	Капия
Назначение	Для потребления в свежем виде и переработки
Скороспелость	Среднеспелый, 70-73 дня после высадки рассады
Растение	Мощное, высокорослое
Плоды	Плоскоконические, двух-трехкамерные с толщиной стенки 6-7 мм
Цвет	От темно-зеленого до темно-красного
Масса	160-180 г
Размер (длина/ширина)	18-20/6-7 см
Устойчивость к болезням*	HR Tm:0

Чрезвычайно продуктивный гибрид с красивыми, стандартными плодами. Отлично сохраняется на корню.

ПРЕИМУЩЕСТВА

- ▶ Высокая продуктивность;
- ▶ Отличная пластичность;
- ▶ Высокое содержание сухих веществ;
- ▶ Отлично подходит для запекания на гриле;
- ▶ Длительный срок хранения плодов без потери качества.



НОВИНКА!

Гогомакс



Сегмент	Гогошар
Назначение	Для потребления в свежем виде и переработки
Скороспелость	Среднеспелый, 70-75 дней после высадки рассады
Растение	Мощное, компактное, умеренно ветвистое, облиственность хорошая
Плоды	Оригинальная форма – верхняя часть широкая, внизу заостренный кончик. Мякоть сладкая, стенки плода толщиной до 7 мм
Цвет	От темно-красного до бурого
Масса	130-190 г
Размер (длина/ширина)	6-5/8-10 см
Устойчивость к болезням*	HR Tm:0, Bs2

Гибрид типа Гогошар, который отличается от других своеобразной округлой формой плодов, устойчивостью ко многим заболеваниям и высокой урожайностью.

ПРЕИМУЩЕСТВА

- ▶ Длительное хранение плодов;
- ▶ Высокая урожайность;
- ▶ Приятный медовый вкус с легкой горчинкой;
- ▶ Самостоятельное дозревание плодов;
- ▶ Форма плода идеально подходящая для фаршировки и лечо;
- ▶ Отличная транспортабельность;
- ▶ Очень хорош для всех видов переработки;
- ▶ Высокий выход сырья.

НОВИНКА!

Лидо



Сегмент	Кубовидный
Назначение	Для потребления в свежем виде и переработки
Скороспелость	Среднеспелый, 70-75 дней после высадки рассады
Растение	Мощное, неломкое растение с развитым листовым аппаратом, который обеспечивает отличную защиту плодов от солнечных ожогов
Плоды	Однородные, плотные, с привлекательным блеском и толщиной стенки 6-8 мм, прекрасно транспортируются
Цвет	Из светло-зеленого в насыщенно-красный
Масса	160-210 г
Размер (длина/ширина)	10/16 см
Устойчивость к болезням*	HR Tm:0

Отличается высокой интенсивностью отдачи общего урожая, а также исключительным качеством плодов.

ПРЕИМУЩЕСТВА

- ▶ Пластичность в выращивании;
- ▶ Высокая продуктивность;
- ▶ Плоды выровненные, крупные, лёгкие и плотные;
- ▶ Очень хорошая завязываемость плодов при повышенных температурах;
- ▶ Отличная сохраняемость на кусте и после сбора;
- ▶ Великолепно подходит для переработки.

Рэд Найт ЭКС 3 Р



Сегмент	Кубовидный
Назначение	Для потребления в свежем виде и переработки
Скороспелость	Ранний, 65-70 дней после высадки рассады
Растение	Мощное, сильнорослое
Плоды	Кубовидные, 3-4-х камерные, с толщиной стенки 8-9 мм
Цвет	От темно-зеленого до ярко-красного
Масса	310-350 г
Размер (длина/ширина)	10/11 см
Устойчивость к болезням*	HR PVY:0/Xcv:0-3,7,8

Самый ранний в сегменте кубовидных перцев. Устойчивость к бактериозу.

ПРЕИМУЩЕСТВА

- ▶ Очень ранний для данного сегмента;
- ▶ Высокая продуктивность;
- ▶ Крупные плоды с толстыми стенками;
- ▶ Высокая пластичность;
- ▶ Высокий процент выхода товарной продукции отличного качества;
- ▶ Устойчивость к бактериозу.



Лорка



НОВИНКА!



Сегмент	Кубовидный
Назначение	Для потребления в свежем виде и переработки
Скороспелость	Среднеспелый, 72-77 дней после высадки рассады
Растение	Мощное, сомкнутое, средней высоты до высокого, отличная завязываемость плодов, как в холодных, так и в жарких условиях
Плоды	Кубовидные, гладкие, глянцевые однородные, толщина стенок 7-9 мм, вкус великолепный
Цвет	В технической спелости зеленый, в биологической – от красного до темно-красного
Масса	220-240 г
Размер (длина/ширина)	11/11 см
Устойчивость к болезням*	HR Tm:0

Красный сладкий кубовидный перец с великолепным вкусом для выращивания как в открытом, так и в закрытом грунте.

ПРЕИМУЩЕСТВА

- ▶ Гибрид хорошей силы роста отлично укрывает плоды и восстанавливается после уборки, растение крепкое к повреждениям, исключительно выдерживает жару и солнце;
- ▶ Плоды долго сохраняют товарный вид и хорошо транспортируются на дальние расстояния;
- ▶ Имеет устойчивость к вирусам, что снижает риски при выращивании, особенно при не очень хорошей агротехнике.

Беладонна



Сегмент	Кубовидный
Назначение	Для потребления в свежем виде и переработки
Скороспелость	Ранний, 69-72 дня после высадки рассады
Растение	Мощное, компактное
Плоды	Кубовидные, четырехкамерные. Толщина стенок 6-7 мм
Цвет	От белого до желтого
Масса	180-200 г
Размер (длина/ширина)	10/7 см
Устойчивость к болезням*	HR Tm:0

Раннеспелый очень продуктивный гибрид с плодами светлой окраски.

ПРЕИМУЩЕСТВА

- ▶ Раннеспелость;
- ▶ Высокая продуктивность;
- ▶ Привлекательные плоды с толстыми стенками цвета слоновой кости;
- ▶ Отлично подходит для производства лечо;
- ▶ Не теряет привлекательного цвета после переработки.

Гибрид	Сегмент	Скороспелость	После высадки рассады, дней	Масса плода	Цвет и форма плода	Размер (длина/ширина), см	Толщина стенки, мм	Устойчивость к болезням*		Особенности
								HR	IR	
ДЖИПСИ	венгерский	очень ранний	58-62	90-120		10/6	5-6	Tm:0		Самый ранний перец традиционной формы. Плоды усеченно-конические с тупым кончиком, трехкамерные. Отличный вкус и аромат. Растение компактное, среднерослое.
ФЛЕКСУМ	венгерский	очень ранний	60-65	90-120		13-15 /4-7 см	6-7	Tm:0		Самый продуктивный раннеспелый стрессоустойчивый гибрид. Плоды конические, очень гладкие. Растение мощное, с хорошей стрессоустойчивостью.
АРИАДНИ	венгерский	ранний	65-70	170-200		14-17/5-7	5-7	Tm:0-2		Высокопродуктивный, стрессоустойчивый гибрид. Плоды не мельчают в течение всего периода плодоношения.
ПРИТАВИТ	гогошар	ранний	68-70	140-160		5/8	7-8	Tm:0		Плоды с мясистым перикарпием и непривычной формой напоминают томаты. Выращивание проще, чем аналогов, так как гибрид обладает стрессоустойчивостью, высокой урожайностью, хорошей завязываемостью.
NEW! ГОГОМАКС	гогошар	среднеспелый	70-75	130-190		6-5/8-10 см	до 7	Tm:0/Bs2		Гибрид отличается от других своеобразной округлой формой плодов, устойчивостью ко многим заболеваниям и высокой урожайностью. Длительное хранение плодов. Очень хорош для всех видов переработки.
КАПРО	капия	ранний	68-70	130-160		16-18/8	6-7	Tm:0		Самый ранний в сегменте Капия. Отличная завязываемость при пониженных температурах. Растение компактное. Плоды плоскоконические, двухкамерные. Идеален для запекания.
ТАМАРА	капия	ранний	69-72	80-100 г		14-16/5-6	6-7			Ранний, урожайный, транспортабельный гибрид. Великолепная завязываемость плодов в течении всего периода выращивания.
КАПТУР	капия	среднеспелый	70-73	160-180		18-20/6-7	6-7	Tm:0		Чрезвычайно продуктивный и пластичный гибрид с крупными плодами в сегменте Капия. Отлично сохраняется на корню. Растение мощное, высокорослое. Высокое содержание сухих веществ. Отличный выбор для запекания на гриле.
НЕСТОР	ламуйо	среднеспелый	70-75	450-500		18/12	8-9	PVY:0/Tm:0	TSWV	Чрезвычайно крупный желтоплодный гибрид в сегменте Ламуйо. Отличная завязываемость в жарких условиях. Растение средней силы роста с хорошим листовым покровом.
ФАВИЛЛА	ламуйо	среднеспелый	72-77	350-380		15/10	9-10	Tm:0/Xcv:0-3,7,8	TSWV	Высокопродуктивный, пластичный гибрид красноплодного перца в сегменте Ламуйо. Устойчивость к бактериозу. Плоды гладкие, однородные. Растение сильнорослое, с мощным листовым аппаратом. Очень хорош для всех видов переработки.
РЭД НАЙТ ЭКС 3 Р	кубовидный	ранний	65-70	310-350		10/11	8-9	PVY:0/Xcv:0-3,7,8		Самый ранний в сегменте кубовидных перцев. Высокая устойчивость к бактериозу.
ЭРЛИ САНСЕЙШН	кубовидный	ранний	68-72	200-220		10/8	6-7	Xcv (расы 1-3)		Очень высокий урожай превосходного качества. Отличная завязываемость плодов в жарких условиях.
БЕЛАДОННА	кубовидный	ранний	69-72	180-200		10/7	6-7	Tm:0		Очень продуктивный гибрид с плодами светлой окраски. Не теряет привлекательного цвета после переработки.
NEW! ЛИДО	кубовидный	среднеспелый	70-75	160-210		10/16	6-8	Tm:0		Отличается высокой интенсивностью отдачи общего урожая, а также исключительным качеством плодов.
АРИСТОТЕЛЬ ЭКС 3 Р	кубовидный	среднеспелый	70-75	320-350		13/11	9-11	PVY:0/Tm:0/Xcv:0-3,7,8		Самый популярный кубовидный перец для открытого грунта. Устойчив к бактериозу.
NEW! ЛОРКА	кубовидный	среднеспелый	72-77	220-240		11/11	7-9	Tm:0		Красный сладкий кубовидный перец с великолепным вкусом. Растение мощное, сомкнутое, средней высоты до высокого, отличная завязываемость плодов, как в холодных, так и в жарких условиях. Имеет устойчивость к вирусам, что снижает риски при выращивании, особенно при не очень хорошей агротехнике.
NEW! ЦЕЗАРИО	кубовидный	среднеспелый	72-77	340-360		15-17/8-10	8-10	TM2		Высокий процент 4-х камерных плодов, с толстыми стенками толщиной более 1 см, отличается толерантностью к повреждениям и растрескиванию, высочайшей лёжкостью и транспортабельностью.

Розализа



Сегмент	Розовоплодный
Назначение	Для потребления в свежем виде
Скороспелость	Раннеспелый, 62-65 дней после высадки рассады
Растение	Среднерослое, хорошо облиственное
Плоды	Округлые, слегка уплощенные
Цвет	Насыщенно-розовый
Масса	180-200 г
Плотность	Высокая
Устойчивость к болезням*	HR ToMV:0-2/Ff:A-E/Fol:0,1/Va:0/Vd:0 IR TYLCV

*УСТОЙЧИВОСТЬ К БОЛЕЗНЯМ

PVY:0	Вирус картофеля Y
Tm:0	Вирус табачной мозаики
TSWV	Пятнистое увядание томата (<i>Tomato spotted wilt virus</i>)
Xcv:0-3,7,8	Черная бактериальная пятнистость

ВУ (HR) – ВЫСОКАЯ УСТОЙЧИВОСТЬ

Способность сорта растений сильно ограничивать деятельность специфических патогенов или насекомых-вредителей и/или ограничить симптомы и признаки заболевания, по сравнению с восприимчивыми сортами. Сорта с высокой устойчивостью могут демонстрировать некоторые симптомы, когда воздействие указанных патогенов или вредителей сильно выражено. Новые и/или атипичные штаммы специфических патогенов или вредителей могут преодолеть устойчивость, иногда полностью.

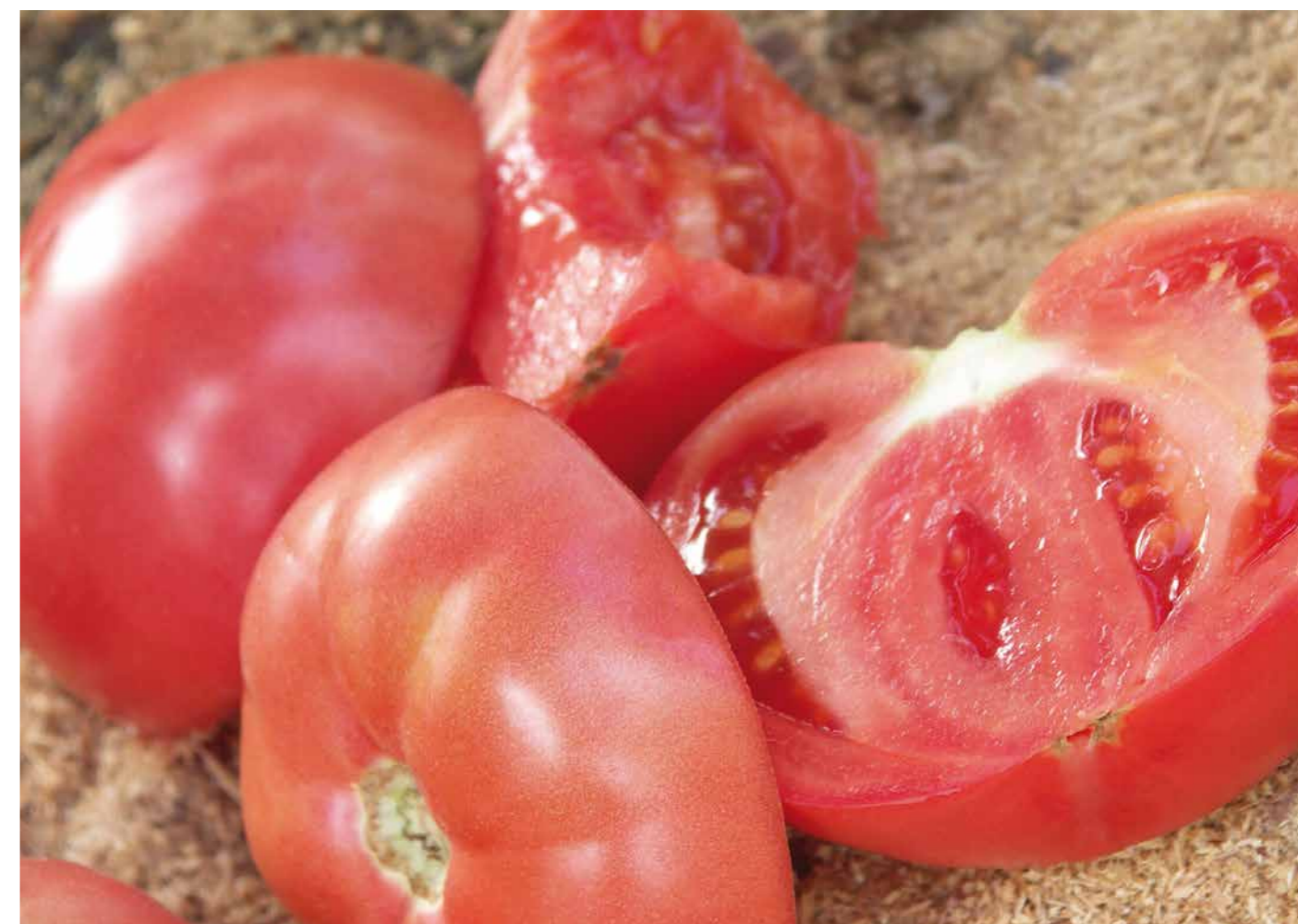
ПУ (IR) – ПРОМЕЖУТОЧНАЯ УСТОЙЧИВОСТЬ

Способность сорта растений ограничивать рост и развитие определенного вредителя или патогена, но растение может демонстрировать больший спектр симптомов по сравнению с высокоустойчивыми сортами. Сорт растения с промежуточной устойчивостью будет по-прежнему демонстрировать менее серьезные симптомы или ущерб, чем восприимчивые сорта растений при выращивании в одинаковых условиях окружающей среды и/или под воздействием вредителя или патогена.

*Отменный вкус
в сегменте
розовоплодных томатов.*

ПРЕИМУЩЕСТВА

- ▶ Отличный вкус;
- ▶ Раннеспелость;
- ▶ Повышенная толерантность к растрескиванию (радиальному и концентрическому);
- ▶ Высокая урожайность и хорошее качество плодов;
- ▶ Высокий процент выхода товарной продукции;
- ▶ Хороший пакет устойчивостей к заболеваниям.



СВ 5215 ТД



Сегмент	Крупноплодный
Назначение	Для потребления в свежем виде
Скороспелость	Раннеспелый, 65-68 дней после высадки рассады
Растение	Сильнорослое, хорошо облиственное. Адаптивно к различным условиям возделывания, повышенным и пониженным температурам
Плоды	Округлые
Цвет	Темно-красный
Масса	180-200 г
Плотность	Высокая
Устойчивость к болезням*	HR ToMV:0-2/TSWV/Fol:0,1/Va:0/Vd:0 IR TYLCV/Ma/Mi/Mj

Сочетание раннеспелости и высокой плотности плодов. Очень привлекательный внешний вид.

ПРЕИМУЩЕСТВА

- ▶ Высокая урожайность;
- ▶ Плотность и однородность плодов;
- ▶ Отличная пластичность;
- ▶ Отличная завязываемость плодов, которая обеспечивает высокий потенциальный урожай;
- ▶ Хороший набор устойчивостей к широкому спектру заболеваний.

Шурук



Сегмент	Крупноплодный
Назначение	Для потребления в свежем виде
Скороспелость	Среднеранний, 72-76 дней после высадки рассады
Растение	Очень мощное, с высокой укрывной способностью плодов от солнечных ожогов
Плоды	Очень крупные, плоско-округлые, отличного качества
Цвет	Красный, с блеском
Масса	250-300 г
Плотность	Высокая
Устойчивость к болезням*	HR ToMV:0-2/Aal/Fol:0,1/Va:0/Vd:0 IR TYLCV/Ma/Mi/Mj

Один из самых крупноплодных гибридов томата в своем сегменте. Отличная устойчивость к болезням и стрессам.

ПРЕИМУЩЕСТВА

- ▶ Гибрид с очень высоким потенциалом урожайности и отличным набором устойчивостей к заболеваниям;
- ▶ Непревзойденная плотность в сегменте крупноплодных томатов;
- ▶ Очень крупные плоды с привлекательным красным цветом и блеском;
- ▶ Хорошая транспортабельность.

Супер Ред



Сегмент	Крупноплодный
Назначение	Для потребления в свежем виде
Скороспелость	Среднеранний, 70-75 дней после высадки рассады
Растение	Сильнорослое, с высокой укрывной способностью плодов от солнечных ожогов
Плоды	Крупные, плоско-округлые
Цвет	Насыщенный красный
Масса	160-200 г
Плотность	Высокая
Устойчивость к болезням*	HR ToMV:0-2/Fol:0,1/Va:0/Vd:0 IR TYLCV

Длительное плодоношение, хорошая стрессоустойчивость.

ПРЕИМУЩЕСТВА

- ▶ Отличный гибрид с высоким потенциалом урожайности и качеством плодов;
- ▶ Хорошая лежкость;
- ▶ Не снижает продуктивность и товарные качества плодов в условиях жаркого климата.

Таня



Сегмент	Крупноплодный
Назначение	Для потребления в свежем виде и квашения
Скороспелость	Среднеспелый, 75-80 дней после высадки рассады
Растение	Сильнорослое, с высокой укрывной способностью плодов от солнечных ожогов
Плоды	Округлые, со стенкой средней толщины
Цвет	Красный
Масса	170-220 г
Плотность	Высокая
Устойчивость к болезням*	HR Aal/Sbl/Sl/Ss/Va:0/Vd:0

Отличная жаростойкость. Рекомендуются для квашения.

ПРЕИМУЩЕСТВА

- ▶ Благодаря высокой плотности плодов обладает отличной транспортабельностью;
- ▶ Высокий потенциал урожайности и отменные вкусовые качества;
- ▶ Не теряет товарных и вкусовых качеств после дозаривания;
- ▶ Отличное качество квашеных томатов.

Сентоза

НОВИНКА!



Сегмент	Универсальный
Назначение	Детерминантный томат для открытого грунта, для всех видов переработки
Скороспелость	Ранний, 43-45 дней после высадки рассады
Растение	Компактное, среднеспелое, с мощным концентрированным плодообразованием
Плоды	Округло-кубовидной формы, очень однородные
Цвет	Глубокий, насыщенно-красный
Масса	80-85 г.
Плотность	Высокая
°Вх	5,4-5,8
Пригодность к механизированной уборке	Пригоден для ручной и механизированной уборки
Устойчивость к болезням*	HR Fol:0,1/Va:0/Vd:0 IR Pst:0 /Ma/Mi/Mj

ПРЕИМУЩЕСТВА

- ▶ Сочетание скороспелости и высокого потенциала урожайности;
- ▶ Стабильное плодоношение на протяжении всего периода вегетации, отличная завязываемость;
- ▶ Сильное растение открытого типа;
- ▶ Плоды очень плотные, способные долго храниться на кусте;
- ▶ Пригоден для ручной и механизированной уборки;
- ▶ Высокая пластичность;
- ▶ Рекомендован для производства томатной пасты, а также для перевозок на большие расстояния.

Ультраранний гибрид универсального назначения с очень высоким Вrix в сегменте томатов для переработки.

Ферст



Сегмент	Универсальный
Назначение	Для переработки, цельноплодного консервирования, а также для потребления в свежем виде
Скороспелость	Раннеспелый, 52-57 дней после высадки рассады
Растение	Средней силы роста, компактное. Плоды хорошо укрыты от солнечных лучей
Плоды	Округлые, однородные по размеру
Цвет	Ярко-красный
Масса	60-65 г
Плотность	Плотные
°Вх	4,3-4,6
Пригодность к механизированной уборке	Пригоден
Устойчивость к болезням*	HR Fol:0,1/Va:0/Vd:0 IR Pst: 0

ПРЕИМУЩЕСТВА

- ▶ Самый ранний томат в сегменте позволяет увеличить сезон переработки;
- ▶ Уникальное сочетание раннеспелости и высокого качества плодов.

Гибрид с округлыми плодами для переработки и механизированной уборки.

ЖАГ 8810



Сегмент	Универсальный
Назначение	Для переработки на томат пасту, а также для потребления в свежем виде
Скороспелость	Среднеспелый, 58-63 дня после высадки рассады
Растение	Сильнорослое, компактное, с высокой укрывной способностью плодов
Плоды	Округло-кубовидной формы с толстыми стенками, очень однородные
Цвет	Насыщенный красный, глянцевый
Масса	75-80 г
Плотность	Очень плотные
°Вх	5,2-5,5
Пригодность к механизированной уборке	Пригоден
Устойчивость к болезням*	HR Fol:0,1/Va:0/Vd:0 IR Pst:0/Ma/Mi/Mj

ПРЕИМУЩЕСТВА

- ▶ Гарантированное высокое качество плодов;
- ▶ Концентрированное плодоношение;
- ▶ Высокоурожайный;
- ▶ Сочетание раннеспелости, повышенной урожайности и высоких показателей сухих веществ.

Гибрид №1 в сегменте ранних томатов в Италии. Уникальное сочетание раннеспелости, повышенной урожайности и высокого содержания сухих веществ.

Дочет



Сегмент	Универсальный, грушевидный
Назначение	Для всех видов переработки, особенно производства томат пасты
Скороспелость	Среднеспелый, 60-65 дней после высадки рассады
Растение	Компактное, среднерослое
Плоды	Удлиненной формы
Цвет	Насыщенный красный
Масса	80-85 г
Плотность	Плотные
°Вх	5,2-5,6
Пригодность к механизированной уборке	Пригоден
Устойчивость к болезням*	HR TSWV/Fol:0,1/Va:0/Vd:0 IR Pst:0

ПРЕИМУЩЕСТВА

- ▶ Чрезвычайно насыщенный красный цвет;
- ▶ Высокий потенциал урожайности в жарких условиях;
- ▶ Очень легкое отделение кожицы от мякоти плода;
- ▶ Один из лучших гибридов для механизированной уборки.

Высокий потенциал урожайности в жарких условиях.

Перфектпил



Сегмент	Универсальный
Назначение	Для переработки, цельноплодного консервирования, а также для потребления в свежем виде
Скороспелость	Среднеспелый, 65-70 дней после высадки рассады
Растение	Мощное, компактное, с отличной укрывной способностью
Плоды	Округло-кубовидной формы, очень однородные
Цвет	Насыщенный красный
Масса	65-70 г
Плотность	Очень плотные
°Вх	4,8-5,2
Пригодность к механизированной уборке	Пригоден
Устойчивость к болезням*	HR Aa/Fol:0/Sbl/SI/Ss/Va:0/Vd:0

Томат, ставший брендом в своем сегменте. Рекомендован переработчиками.

ПРЕИМУЩЕСТВА

- ▶ Чрезвычайная способность растения долгое время сохранять урожай;
- ▶ Отличная покрывная способность
- ▶ Высокоурожайный, стабильный, надежный.

СВ 8840 ТМ



Сегмент	Универсальный
Назначение	Для переработки на томат пасту, а также для потребления в свежем виде
Скороспелость	Среднепоздний, 70-75 дней после высадки рассады
Растение	Среднемощное, закрытого типа, с отличной укрывной способностью плодов
Плоды	Овальные, однородные по форме и размеру
Цвет	Насыщенный красный
Масса	90-95 г
Плотность	Плотные
°Вх	5,4-5,8
Пригодность к механизированной уборке	Пригоден
Устойчивость к болезням*	HR TSWV/Fol:0,1/Va:0/Vd:0 IR Pst:0/Ma/Mi/Mj

Жаростойкий гибрид с высоким потенциалом урожайности и повышенным содержанием сухих веществ. Рекомендован для производства томатной пасты.

ПРЕИМУЩЕСТВА

- ▶ Высокое качество плодов в жарких условиях выращивания;
- ▶ Очень пластичный гибрид;
- ▶ Высокий потенциал урожайности;
- ▶ Повышенный выход Вгх с площади выращивания;
- ▶ Повышенное содержание сухих веществ;
- ▶ Отлично подходит для производства томат пасты.

6 Пунто 7



Сегмент	Универсальный, черри
Назначение	Для переработки, цельноплодного консервирования, а также для потребления в свежем виде
Скороспелость	Раннеспелый, 50-55 дней после высадки рассады
Растение	Среднерослое, компактное
Плоды	Овальной формы
Цвет	Насыщенный красный
Масса	18-22 г
Плотность	Плотные
°Вх	6,5-6,7
Пригодность к механизированной уборке	Не пригоден
Устойчивость к болезням*	HR TSWV/Fol:0,1/Va:0/Vd:0

Рекомендован производителями России за уникальное сочетание формы, вкуса и продуктивности.

ПРЕИМУЩЕСТВА

- ▶ Насыщенный красный цвет;
- ▶ Отличные вкусовые качества;
- ▶ Рекомендуется для цельноплодного консервирования в стеклянных и жестяных банках.



ТОМАТЫ ДЛЯ ПОТРЕБЛЕНИЯ В СВЕЖЕМ ВИДЕ



Гибрид	Назначение	Сегмент	Скороспелость	После высадки рассады, дней	Масса плода	Форма плода	Цвет	Устойчивость к болезням*		Рекомендации по выращиванию	Особенности
								HR	IR		
ДЕБЮТ	для свежего рынка	крупноплодный	раннеспелый	57-60	200-220	округлая	красный	ToMV:0,2/Aal/Fol:0,1/Sbl/Sl/Ss/Va:0/Vd:0	-	С применением пленочных укрытий, а также в открытом грунте для получения суперранней продукции.	Сочетание скороспелости, крупноплодности и устойчивости к растрескиванию.
САНРАЙЗ	для свежего рынка	крупноплодный	раннеспелый	62-65	220-240	округлая слегка приплюснутая	красный	Aal/Fol:0,1/Sbl/Sl/Ss/Va:0/Vd:0	-	С применением пленочных укрытий, а также в открытом грунте для получения суперранней продукции.	Сочетание раннеспелости, урожайности и высокого качества. Широкий набор устойчивостей к заболеваниям.
СВ 5215 ТД	для свежего рынка	крупноплодный	раннеспелый	65-68	180-200	округлая	темно-красный	ToMV:0-2/TSWV/Fol:0,1/Va:0/Vd:0	TYLCV/Ma/Mi/Mj	С применением пленочных укрытий, а также в открытом грунте для получения суперранней продукции.	Высокая урожайность и хорошее качество плодов, плотность и однородность, отличная пластичность. Хороший набор устойчивостей к спектру заболеваний.
МИРСИНИ	для свежего рынка	крупноплодный	раннеспелый	65-70	210-230	округлая	красный	TSWV/Aal/Fol:0,1/Sbl/Sl/Ss/Va:0/Vd:0	TYLCV/Ma/Mi/Mj	Для выращивания в открытом грунте.	Гибрид с высоким потенциалом урожайности. Высокая пластичность. Отличный набор устойчивостей к заболеваниям. Могут быть собраны на любой стадии зрелости. Длительное послеуборочное хранение плодов.
СУПЕР РЕД	для свежего рынка	крупноплодный	среднеранний	70-75	160-200	плоско-округлая	насыщенно-красный	ToMV:0-2/Fol:0,1/Va:0/Vd:0	TYLCV	Для выращивания в открытом грунте.	Отличный гибрид с высоким потенциалом урожайности и качеством плодов. Хорошая лежкость.
ЭЛЕГРО	для свежего рынка	крупноплодный	среднеранний	70-75	200-220	округлая	красный	ToMV:0-2/Fol:0,1/Va:0/Vd:0	TYLCV	Для выращивания в открытом грунте.	Высокая продуктивность и отменное качество плодов. Отличный набор устойчивостей к заболеваниям.
ШУРУК	для свежего рынка	крупноплодный	среднеранний	72-76	250-300	плоско-округлая	красный с блеском	ToMV:0-2/Aal/Fol:0,1/Va:0/Vd:0	TYLCV/Ma/Mi/Mj	Для выращивания в открытом грунте.	Гибрид с очень высоким потенциалом урожайности и отличным набором устойчивости к заболеваниям. Очень крупные плоды отличной плотности. Хорошая транспортабельность.
NEW! СВ 8320 ТД	для свежего рынка	универсальный	среднеспелый	75-80	140-180	округлая слегка приплюснутая	красный	Fol:0/Va:0/Vd:0	TYLCV/Lt	Для выращивания в открытом грунте.	Среднеспелый среднеплодный томат обладающий высоким выходом плодов по форме и размеру. Широкий набор устойчивостей к заболеваниям.
ВЕЛОЗ	для свежего рынка	Салатный (Саладетт)	раннеспелый	65-70	100-110	яйцевидно-овальная	ярко-красный	ToMV:0-2/TSWV/Aal/Fol:0/Sbl/Sl/Ss/Va:0/Vd:0	Ma/Mi/Mj	Для выращивания в открытом грунте.	Высокий потенциал урожайности. Очень привлекательный внешний вид. Отличный набор устойчивостей к заболеваниям.
ЯКИ	для свежего рынка и квашения	Салатный (Саладетт)	среднеспелый	75-80	100-110	удлиненно-округлая	красный	Aal/Fol:0,1/Sbl/Sl/Ss/Va:0/Vd:0	Pst:0/Ma/Mi/Mj	Для выращивания в открытом грунте.	Сочетание мощной энергии роста с равномерным плодообразованием и высокой урожайностью. Пригоден для транспортировки на большие расстояния.
ТАНЯ	для свежего рынка и квашения	крупноплодный	среднеспелый	75-80	170-220	округлая	красный	Aal/Sbl/Sl/Ss/Va:0/Vd:0		Для выращивания в открытом грунте.	Высокий потенциал урожайности и отменные вкусовые качества. Отличное качество квашеных томатов.
ФЛОРИДА 47 Р	для свежего рынка и квашения	крупноплодный	среднеспелый	75-80	210-250	плоско-округлая	красный	Aal/Fol:0,1/Sbl/Sl/Ss/Va:0/Vd:0		Для выращивания в открытом грунте.	Однородные, крупные, очень плотные плоды, могут быть собраны на любой стадии зрелости, обладает отличной транспортабельностью и лежкостью. Отличный вкус.
РОЗАЛИЗА	для свежего рынка	крупноплодный	раннеспелый	62-65	180-200	округлая слегка уплощенные	насыщенно-розовый	ToMV:0-2/Ff:A-E/Fol:0,1/Va:0/Vd:0	TYLCV	С применением пленочных укрытий, а также в открытом грунте.	Отличный вкус. Раннеспелость. Повышенная устойчивость к растрескиванию. Высокая урожайность и хорошее качество плодов. Высокий процент выхода товарной продукции. Хороший пакет устойчивостей к заболеваниям.

ТОМАТЫ ДЛЯ ПЕРЕРАБОТКИ



Гибрид	Назначение	Сегмент	Скороспелость	После высадки рассады, дней	Масса плода	Форма плода	Цвет	Устойчивость к болезням*		Рекомендации по выращиванию	Особенности
								HR	IR		
NEW! СЕНТОЗА	для цельноплодного консервирования и производства томат-пасты	универсальный	ранний	43-45	80-85	округло-кубовидная	красный	Fol:0,1/Va:0/Vd:0 IR Pst:0 /Ma/Mi/Mj		Для выращивания в открытом грунте с возможностью механизированной уборки.	Ультраранний гибрид универсального назначения с очень высоким ВгИх в сегменте томатов для переработки.
ФЕРСТ	для переработки и цельноплодного консервирования	универсальный	раннеспелый	52-57	60-65	округлая	красный	Fol:0,1/Va:0/Vd:0	Pst:0	Для выращивания в открытом грунте с возможностью механизированной уборки.	Сочетание скороспелости и высокого потенциала урожайности. Стабильное плодоношение на протяжении всего периода вегетации, отличная завязываемость. Плоды очень плотные, способные долго храниться на кусте.
ОДИЛЬ	для свежего рынка и всех видов переработки	универсальный	среднеспелый	57-62	60-65	округло-кубовидная	красный	Aal/Fol:0,1/Sbl/SI/Ss/Va:0/Vd:0	Pst:0/Ma/Mi/Mj	Для выращивания в открытом грунте с возможностью механизированной уборки.	Уникальное сочетание высокого содержания сухих веществ и раннеспелости. Один из первых в конвейере механизированной уборки томата.
ХАЙПИЛ 108	для переработки и цельноплодного консервирования	универсальный, грушевидный	среднеспелый	57-62	85-90	удлиненная	красный	Aal/Fol:0,1/Sbl/SI/Ss/Va:0/Vd:0	Pst:0/Ma/Mi/Mj	Для выращивания в открытом грунте.	Хороший набор устойчивости к болезням. Высокий потенциал урожайности. Привлекательный внешний вид.
ЖАГ 8810	для свежего рынка, переработки и особенно производства томатной пасты	универсальный	среднеспелый	58-63	75-80	округло-кубовидная	красный	Fol:0,1/Va:0/Vd:0	Pst:0/Ma/Mi/Mj	Для выращивания в открытом грунте с возможностью механизированной уборки.	Гарантированное высокое качество плодов. Концентрированное плодоношение. Высокоурожайный. Сочетание раннеспелости, повышенной урожайности и высоких показателей сухих веществ.
ДОЧЕТ	для всех видов переработки, особенно производства томатной пасты	универсальный, грушевидный	среднеспелый	60-65	80-85	удлиненная	красный	TSWV/Fol:0,1/Va:0/Vd:0	Pst:0	Для выращивания в открытом грунте с возможностью механизированной уборки.	Чрезвычайно насыщенный красный цвет. Высокий потенциал урожайности в жарких условиях. Один из лучших гибридов для механизированной уборки.
ПЕРФЕКТПИЛ	для переработки и цельноплодного консервирования	универсальный	среднеспелый	65-70	65-70	округло-кубовидная	красный	Aal/Fol:0/Sbl/SI/Ss/Va:0/Vd:0		Для выращивания в открытом грунте с возможностью механизированной уборки.	Высокоурожайный, стабильный, надежный, универсальный, хорош для цельноплодного консервирования.
СВ 8840 ТМ	для цельноплодного консервирования и производства томат-пасты	универсальный	среднепоздний	70-75	90-95	овальная	красный	TSWV/Fol:0,1/Va:0/Vd:0	Pst:0/Ma/Mi/Mj	Для выращивания в открытом грунте с возможностью механизированной уборки.	Высокое качество плодов в жарких условиях выращивания. Очень пластичный гибрид. Высокий потенциал урожайности. Повышенное содержание сухих веществ. Хорош для производства томат-пасты.
ФУЗЕР	для свежего рынка и переработки	универсальный	среднепоздний	70-75	80-85	округлая	красный	Fol:0,1/Va:0/Vd:0	Pst:0/Ma/Mi/Mj	Для выращивания в открытом грунте.	Высокоурожайный, очень пластичный гибрид. Хорошая завязываемость в жарких условиях. Низкое содержание сока сокращает потери при нарезке.
МОНТИ	для свежего рынка и всех видов переработки	универсальный	среднепоздний	70-75	85-95	округло-кубовидная	красный	Aal/Fol:0,1/Sbl/SI/Ss/Va:0/Vd:0	Pst:0/Ma/Mi/Mj	Для выращивания в открытом грунте с возможностью механизированной уборки.	Чрезвычайная способность растения долгое время сохранять урожай на растении. Отличная плотность плодов.
NEW! СВ 1491 ТМ	для свежего рынка и переработки	универсальный	среднепоздний	80-85	80-90	овальная	красный	Aal/Fol:0,1/Va:0/Vd:0	Pst:0/Pi/Ma/Mi/Mj	Для выращивания в открытом грунте с возможностью механизированной уборки.	Высокая урожайность, растения с мощным листовым аппаратом, дружное созревание плодов. Высокий уровень сухих веществ - выше 5%. Завершает конвейер механизированной уборки томата.
6 ПУНТО 7	для свежего рынка и цельноплодного консервирования	универсальный, черри	среднеспелый	50-55	18-22	овальная	красный	TSWV/Fol:0,1/Va:0/Vd:0		Для выращивания в открытом грунте.	Насыщенный красный цвет. Отличные вкусовые качества. Рекомендуются для цельноплодного консервирования в стеклянных и жестяных банках.

*УСТОЙЧИВОСТЬ К БОЛЕЗНЯМ

Aal	Альтернариозный рак стеблей (<i>Alternaria alternata f. sp. Lycopersici</i>)
Ff:A-E	Бурая пятнистость листьев томата (кладоспориоз), Паса А-Е (<i>Fulvia fulva</i>)
Fol:0,1	Фузариозное увядание, Паса 0,1 (<i>Fusarium oxysporum f. sp. Lycopersici</i>)
For	Фузариозная гниль корневой шейки и корней (<i>Fusarium oxysporum f. sp. radices-lycopersici</i>)
Ma/Mi/Mj	Южная галловая нематода (галлогельминтоз, фитогельминтоз или корневой галл) <i>Meloidogyne incognita/Meloidogyne arenaria/Meloidogyne javanica</i>
PI	Опробковение корней томата (<i>Pyrenochaeta lycopersici</i>)
Pst	Бактериальная пятнистость (<i>Xanthomonas euvesicatoria</i>)
Sbl/SI/ Ss	Серая пятнистость листьев (<i>Stemphylium solani</i>) (<i>Stemphylium botryosum f. sp. lycopersici</i> , <i>Stemphylium lycopersici</i> , <i>Stemphylium solani</i>)
ToMV:0-2	Мозаика томата, Паса 0-2 (Tomato mosaic virus)
TSWV	Пятнистое увядание томата (Tomato spotted wilt virus)
TYLSV	Желтая курчавость листьев томата (Tomato yellow leaf curl virus)
Va:0/Vd:0	Вертициллиозное увядание, Паса 0 (<i>Verticillium albo-atrum/Verticillium dahliae</i>)

ВУ (HR) – ВЫСОКАЯ УСТОЙЧИВОСТЬ

Способность сорта растений сильно ограничивать деятельность специфических патогенов или насекомых-вредителей и/или ограничить симптомы и признаки заболевания, по сравнению с восприимчивыми сортами. Сорта с высокой устойчивостью могут демонстрировать некоторые симптомы, когда воздействие указанных патогенов или вредителей сильно выражено. Новые и/или атипичные штаммы специфических патогенов или вредителей могут преодолеть устойчивость, иногда полностью.

ПУ (IR) – ПРОМЕЖУТОЧНАЯ УСТОЙЧИВОСТЬ

Способность сорта растений ограничивать рост и развитие определенного вредителя или патогена, но растение может демонстрировать больший спектр симптомов по сравнению с высокоустойчивыми сортами. Сорт растения с промежуточной устойчивостью будет по-прежнему демонстрировать менее серьезные симптомы или ущерб, чем восприимчивые сорта растений при выращивании в одинаковых условиях окружающей среды и/или под воздействием вредителя или патогена.

Аффик



Описание Кочанный салат Айсберг для всего сезона выращивания. Кочан крупный, круглый. Высокая сила роста, зелёная окраска, очень хорошая однородность. Дает зеленные хрустящие листья отличного качества

Устойчивость к болезням HR Bl:16-30,32,33

Назначение Подходит как для упаковки и реализации целыми кочанами, так и для переработки

Высокопродуктивный сорт, устойчивый к стрелкованию, с отличными вкусовыми качествами.

ПРЕИМУЩЕСТВА

- ▶ Отличается высокой устойчивостью к цветущности;
- ▶ Кочан не перерастает, что дает больше времени на уборку;
- ▶ Хорошая внутренняя структура кочана для нарезки.

Картагонова



Описание Среднеспелый сорт кочанного салата сортотипа Айсберг для открытого грунта. Кочан темно-зеленого цвета, крупный, плотный, хорошо закрыт, округлой формы, на разрезе компактный. Масса одного растения 550–650 г

Устойчивость к болезням HR Bl:16,19,21,23,32

Назначение Подходит для любых целей выращивания с весны до осени

Отличный товарный вид после упаковки в пленку.

ПРЕИМУЩЕСТВА

- ▶ Отличные вкусовые и товарные качества дают возможность легко реализовать продукцию;
- ▶ Высокая выровненность растений позволяет ускорить процесс уборки;
- ▶ Благодаря плоским центральным жилкам и хорошо закрытой нижней стороне идеально подходит для закатки в пленку.

Тассик



Описание Среднеранний, крупно-кочанный сорт для переработки с очень высокой устойчивостью к высоким температурам в летний период

Устойчивость к болезням HR Bl:16-33/Nr:0

Назначение Благодаря гладкой поверхности кочана и рыхлой внутренней структуре, сорт подходит для переработки и для упаковки в плёнку

Один из наиболее популярных сортов для свежего рынка и переработки.

ПРЕИМУЩЕСТВА

- ▶ Обладает высокой устойчивостью к цветущности и развитию некрозов, что снижает себестоимость продукции;
- ▶ Обладает полным набором качеств для выращивания в условиях лета для любых целей;
- ▶ Товарная продукция отличается высоким качеством, длительным сроком хранения и отличной транспортабельностью.

Денвер



Описание Растения формируют крупный, слегка приплюснутый сверху кочан. Обладает высокой устойчивостью к цветущности и развитию некрозов. Листья волнистые, пузырчатые. Консистенция листьев плотная, хрустящая. Кочан массой 210-300 г, округлый, среднеплотный. Вкус отличный

Устойчивость к болезням HR Bl:16,19,21,23,32
IR LMV:1

Назначение Сорт обладает полным набором качеств для выращивания в условиях лета для любых целей

Отличный выбор для получения продукции в летний период.

ПРЕИМУЩЕСТВА

- ▶ Высокая устойчивость к цветущности позволяет получить больше урожая стандартных кочанов;
- ▶ Кочан заполняется медленно, что дает больше времени на уборку;
- ▶ Сорт отличается привлекательным внешним видом и прекрасными вкусовыми качествами.

Сталлион

**Описание**

Кочан крупный, закрытый, округлый, со сбегом к основанию, массой 130-260 грамм, 9-12 см в диаметре. Лист светло-зеленый с желтизной, консистенция нежная, маслянистая, вкус сладкий

Устойчивость к болезням

HR BI:16-23,25,31,32

Назначение

Рекомендуется для сезонного и круглогодичного выращивания в широком диапазоне условий. Подходит как для упаковки и реализации целыми кочанами, так и для переработки

ПРЕИМУЩЕСТВА

- ▶ Строение головки компактное, что очень удобно для уборки и упаковки;
- ▶ Возможность выращивать в несколько оборотов;
- ▶ Плотная структура листа отлично подходит для разных типов переработки;
- ▶ Прекрасно транспортируется и долго хранится.

Сорт кочанного салата типа Айсберг, рекомендуемый для переработки в различные салатные смеси.

Силице

**Описание**

Кочан крупный, круглый, плотный блестящего средне-темно-зеленого цвета с зазубренными краями. Очень красивая внутренняя структура, хорошая консистенция. Отличные вкусовые качества

Назначение

Для выращивания летом. Для упаковки и реализации целыми кочанами, а также для переработки

ПРЕИМУЩЕСТВА

- ▶ Очень пластичный сорт для летней посадки, позволяет собирать качественные кочаны и получать хороший урожай;
- ▶ Благодаря отличной защите розетки внешними листьями внутренняя часть долго остается нежной и свежей;
- ▶ Отличается высоким качеством товарной продукции, длительным сроком хранения и отличной транспортабельностью.

Пластичный и продуктивный сорт для промышленного выращивания.

СВ 4896 ЛС

**Описание**

Кочан с полностью закрытой головкой, насыщенно-зеленого цвета, крупный, округлый по форме, устойчив к растрескиванию. Розетка листьев полупрямостоячая, крупная, диаметром 30-40 см. Кочан плоскоокруглый, средней плотности. Консистенция ткани листьев хрустящая. Вкус отличный

Устойчивость к болезням

HR BI:16-30,32-35

Назначение

Предназначен для выращивания в открытом грунте в рассадной и безрассадной культуре с ранней весны до поздней осени, в зависимости от климатических особенностей

ПРЕИМУЩЕСТВА

- ▶ Отличный товарный вид и великолепный вкус делают сорт незаменимым в ресторанном бизнесе;
- ▶ Имеет высокую устойчивость к стрелкованию, что сказывается на получении товарной продукции;
- ▶ Товарная продукция отличается высоким качеством, длительным сроком хранения и отличной транспортабельностью.

Самый нежный и хрустящий салат для ресторанного бизнеса.

***УСТОЙЧИВОСТЬ К БОЛЕЗНЯМ**

- BL** *Bremia Lactucae* – Склероспороз или Ложно-мучнистая роса
LMV *Lettuce mosaic virus* – Салатный мозаичный вирус
NR *Nasonovia ribisnigri* – Салатная тля

ВУ (HR) – ВЫСОКАЯ УСТОЙЧИВОСТЬ

Способность сорта растений сильно ограничивать деятельность специфических патогенов или насекомых-вредителей и/или ограничить симптомы и признаки заболевания, по сравнению с восприимчивыми сортами. Сорта с высокой устойчивостью могут демонстрировать некоторые симптомы, когда воздействие указанных патогенов или вредителей сильно выражено. Новые и/или атипичные штаммы специфических патогенов или вредителей могут преодолеть устойчивость, иногда полностью.

ПУ (IR) – ПРОМЕЖУТОЧНАЯ УСТОЙЧИВОСТЬ

Способность сорта растений ограничивать рост и развитие определенного вредителя или патогена, но растение может демонстрировать больший спектр симптомов по сравнению с высокоустойчивыми сортами. Сорт растения с промежуточной устойчивостью будет по-прежнему демонстрировать менее серьезные симптомы или ущерб, чем восприимчивые сорта растений при выращивании в одинаковых условиях окружающей среды и/или под воздействием вредителя или патогена.

Для заметок:



A series of horizontal dotted lines for taking notes on page 42.

A series of horizontal dotted lines for taking notes on page 43.



Bayer Crop Science

MONSANTO HOLLAND BV

P.O. Box 1050
2660 BB Bergschenhoek
The Netherlands
Telefoon: +31 10 529 22 22000

ООО «МОНСАНТО РУС»

107113, Россия, г. Москва
3-я Рыбинская ул., 18
Тел. +7 495 228 37 50

Вся информация, касающаяся сортов и их продуктивности, предоставленная в устной или письменной форме компанией Байер Групп (Bayer Group) или ее сотрудниками, или агентами, в том числе в этой презентации, дается из лучших побуждений, но не должна рассматриваться как представление данных относительно производительности и пригодности сортов, продуктивность которых может зависеть от местных климатических и других условий. Байер Групп (Bayer Group) не несет никакой ответственности за такую информацию. Такого рода информация не является основанием для заключения договора с организациями Байер Групп (Bayer Group), если письменно не оговорено иное.

Seminis® является зарегистрированной торговой маркой Bayer group © Monsanto Holland B.V.
Все права защищены 06/2020